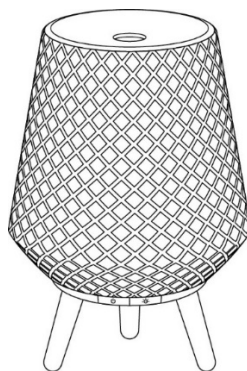




DIFFUSORE DI OLI ESSENZIALI & UMIDIFICATORE A ULTRASUONI



ATTENZIONE

Leggere attentamente e conservare con cura questo manuale d'uso.



Disclaimer:

- Il serbatoio dell'acqua deve essere pulito ogni tre giorni.

I microrganismi eventualmente presenti nell'acqua o nell'ambiente in cui il dispositivo viene utilizzato o immagazzinato possono svilupparsi nel serbatoio dell'acqua ed essere proiettati nell'aria, causando gravissimi rischi per la salute se l'acqua non viene rinfrescata e il serbatoio non viene pulito correttamente ogni tre giorni.

- Elevati livelli di umidità possono contribuire alla crescita di organismi biologici nell'ambiente.

- Non lasciare mai acqua nel serbatoio quando il dispositivo non è in uso.

- Non diffondere oli essenziali in presenza di un bambino di età inferiore ai 7 anni senza aver consultato uno specialista (se non specificato sul prodotto). Attendere un'ora dopo la fine della diffusione prima di far rientrare il bambino nella stanza.

- Questo dispositivo può essere utilizzato da bambini di età pari o superiore a 8 anni e da persone con ridotte capacità fisiche, sensoriali o mentali, o che non hanno esperienza o conoscenza del dispositivo, se adeguatamente monitorati o se ricevono istruzioni su come utilizzare il dispositivo in sicurezza e se si prevedono tutti i potenziali rischi. I bambini non devono giocare con il dispositivo.

- La pulizia e la manutenzione del dispositivo non devono essere eseguite da bambini incustoditi.

- Utilizzare il dispositivo esclusivamente per la diffusione nell'ambiente, non inalare.

- Utilizzare in un ambiente con temperatura compresa tra 10°C e 30°C.

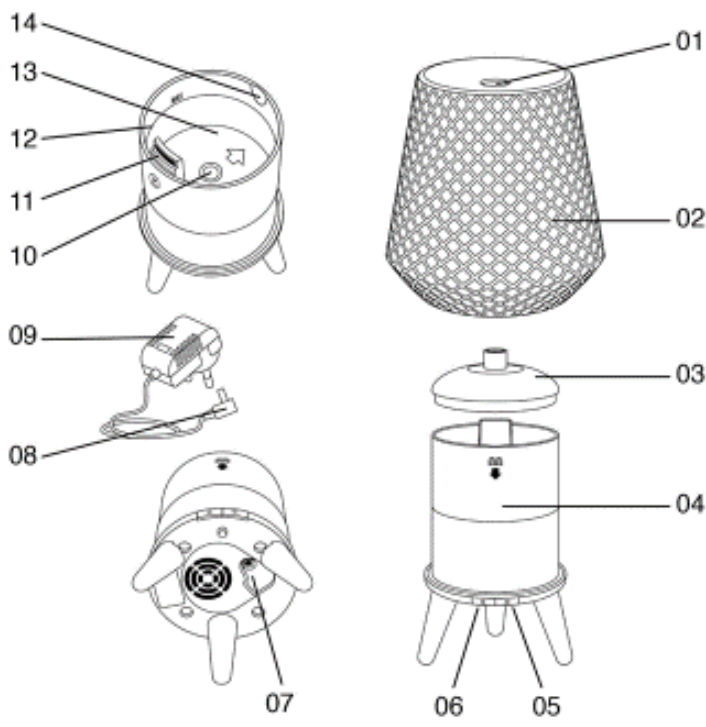
- Il dispositivo deve essere utilizzato solo con l'alimentatore fornito. Non smontare o tentare di riparare il dispositivo in caso di malfunzionamento, ciò annullerebbe la garanzia. Solo i tecnici abilitati sono autorizzati a smontarlo o ripararlo.

- Per una manutenzione ottimale, utilizzare **acqua minerale** (acqua in bottiglia o acqua del rubinetto). Assicurarsi di non superare il **livello massimo dell'acqua (150 ml)**. Versare sempre l'acqua prima di aggiungere gli oli essenziali (da 5 a 10 gocce).

- Non utilizzare oli essenziali puri senz'acqua.
- Scollegare sempre il dispositivo prima della manipolazione, sia per la pulizia che per il riempimento. Svuotare il serbatoio quando il dispositivo non è in uso.
- Non rimuovere il coperchio o coprire il diffusore quando il dispositivo è in uso.
- Non utilizzare prodotti chimici (come acidi, alcali, ecc.) o detersivi corrosivi per pulire il dispositivo. **Non immergere il dispositivo in acqua.**
- In caso di fuoriuscita di acqua sul dispositivo, scollegare immediatamente il diffusore e lasciarlo asciugare naturalmente per almeno 3 giorni prima di riutilizzarlo.
- L'uso continuato del diffusore per un lungo periodo può danneggiare il prodotto e ridurne la durata.

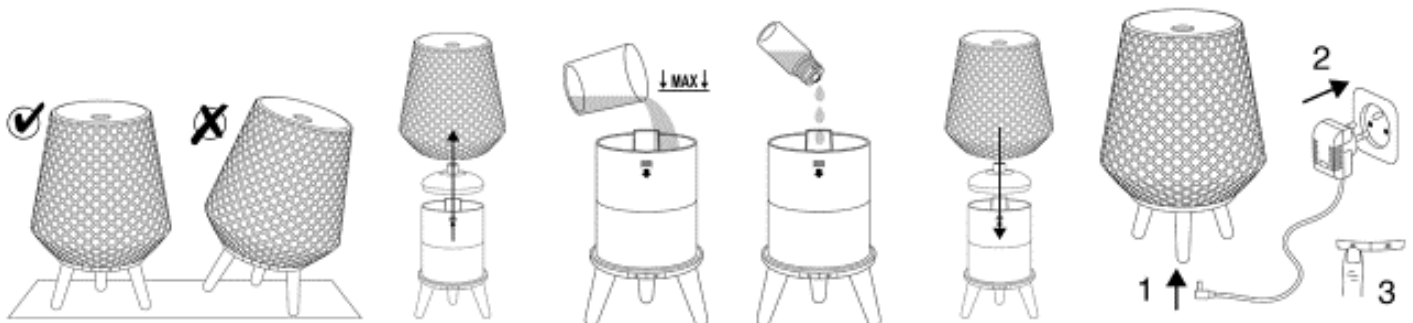
Il produttore non è responsabile per eventuali danni causati da un uso improprio del prodotto.

DESCRIZIONE DEL PRODOTTO



1. Uscita vapore
2. Coperchio
3. Coperchio interno
4. Base
5. Pulsante illuminazione
6. Pulsante On/OFF
7. Ingresso Jack
8. DC Jack
9. Adattatore
10. Disco in ceramica
11. Uscita aria
12. Linea di livello massimo acqua
13. Direzione per svuotamento acqua
14. Beccuccio acqua

ISTRUZIONI



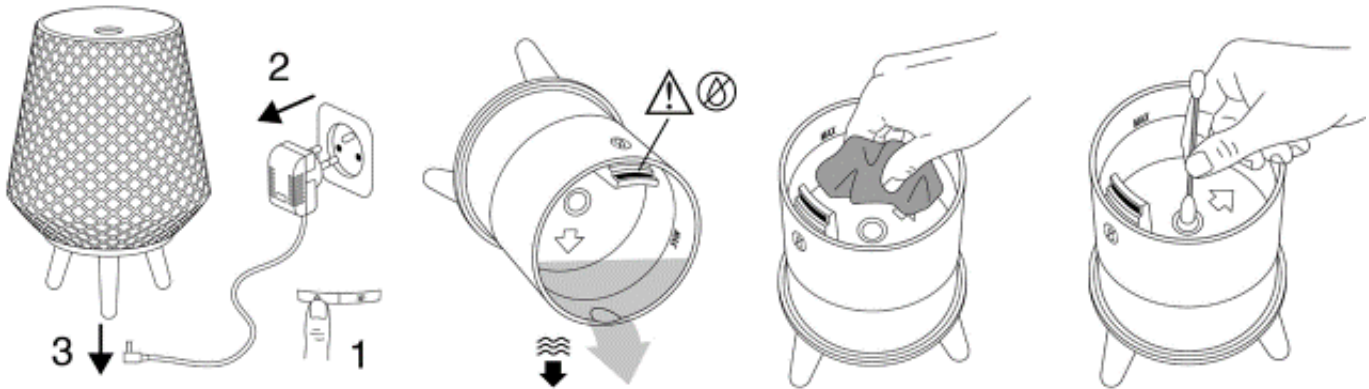
1. Utilizzare in un ambiente con temperatura compresa tra 10°C e 30°C. Evitare di posizionare l'unità alla luce diretta del sole, su una superficie bagnata o un luogo polveroso.
2. Posizionare il diffusore su una superficie piana e stabile, lontano dal bordo.
3. Rimuovere con attenzione la copertura esterna prima di rimuovere la copertura interna.
4. Riempire il serbatoio con **acqua minerale** (acqua in bottiglia o acqua del rubinetto); non superare il livello massimo dell'acqua: 150 ml (indicato dalla parola MAX in lettere rosse).
5. Aggiungere alcune gocce di **fragranza solubile in acqua o olio essenziale** (5-10 gocce) nel serbatoio dell'acqua.
6. Riposizionare con cura la copertura interna e la copertura esterna sul diffusore.
7. Collegare il cavo nell'ingresso Jack nella parte inferiore del diffusore.
8. Collegare l'adattatore all'alimentazione.
9. Premere il pulsante On/Off per avviare il diffusore.

MANUTENZIONE



Il serbatoio dell'acqua deve essere pulito ogni tre giorni.

I microrganismi eventualmente presenti nell'acqua o nell'ambiente in cui il dispositivo viene utilizzato o immagazzinato possono svilupparsi nel serbatoio dell'acqua ed essere proiettati nell'aria, causando gravissimi rischi per la salute se l'acqua non viene rinfrescata e il serbatoio non viene pulito correttamente ogni tre giorni.



1. Spegner e scollegare il dispositivo.
2. Rimuovere con cautela il coperchio e svuotare l'acqua dal serbatoio. **Svuotare l'acqua dall'apposito beccuccio, sul lato opposto all'uscita dell'aria. Non svuotare mai dall'uscita dell'aria, l'ingresso di acqua al suo interno danneggerebbe il diffusore.**
3. Pulire l'interno del diffusore con un panno morbido e un po' di acqua. Se necessario, utilizzare dell'aceto molto diluito. Non utilizzare detergenti corrosivi. Pulire delicatamente il disco in ceramica con un batuffolo di cotone, facendo attenzione a non graffiarlo.

FUNZIONI

→ Pulsante ON/OFF

- 1) Premere una volta per avviare la diffusione continua.
- 2) Premere due volte per avviare la diffusione ciclica: il dispositivo funzionerà per 30 secondi, quindi si fermerà per 30 secondi e così via fino a quando il livello dell'acqua nel serbatoio non sarà troppo basso.
- 3) Premere una terza volta per interrompere la diffusione.

→ Pulsante illuminazione

- 1) Premere una volta per attivare l'illuminazione bianca calda
- 2) Premere due volte per attivare l'illuminazione con diffusione alternata
- 3) Premere la terza volta per spegnere l'illuminazione

Quando il livello dell'acqua nel serbatoio è insufficiente o vuoto, il diffusore si fermerà automaticamente. Quando ciò accade, riempire il serbatoio con acqua seguendo le istruzioni per tornare al normale funzionamento.

Questo diffusore può essere utilizzato anche come luce d'ambiente, senza diffusione.

RISOLUZIONE DEI PROBLEMI

In caso di malfunzionamenti si prega di fare riferimento alle informazioni di seguito riportate	
Impossibile accendere l'unità	<ul style="list-style-type: none"> ° C'è abbastanza acqua nel serbatoio? Aggiungere acqua nel serbatoio. ° La quantità d'acqua supera la linea MAX? Ridurre la quantità di acqua e assicurarsi che sia al di sotto della linea MAX ° Il diffusore è stato appena disimballato ed è molto freddo? Attendere che l'unità raggiunga la temperatura ambientale.
Spegnimento improvviso	<ul style="list-style-type: none"> ° La quantità d'acqua supera la linea MAX? Ridurre la quantità di acqua e assicurarsi che sia al di sotto della linea MAX ° L'adattatore è ben collegato? Scollegare la presa della corrente e ricollegarla. Accendere l'unità.
L'unità non emette vapore o il vapore è anomalo	<ul style="list-style-type: none"> ° L'acqua è insufficiente o il livello troppo elevato? Aggiungere acqua nel serbatoio dell'acqua e non riempire oltre la linea MAX 150 ml. ° Il disco a ultrasuoni è sporco? Si prega di fare riferimento alle istruzioni per la manutenzione dell'unità. ° L'uscita d'aria è sporca? Si prega di utilizzare una piccola spazzola per pulirla. ° Umidità e temperatura influenzano quantità e densità del vapore.
Perdita d'acqua dal prodotto	<ul style="list-style-type: none"> ° Bassa temperatura o alta umidità? In queste condizioni il vapore può condensarsi rapidamente in goccioline d'acqua. Asciugare l'acqua in eccesso.

CARATTERISTICHE TECNICHE

Dori	
Dimensioni	D 136* H 215
Power input /output	AC-100-240V 50/60HZ / DC24V 0.5A
Lunghezza cavo adattatore	150 cm
Consumo elettrico	12 W
Modalità vapore	continuous/Intermittent 30 sec on/30 sec off
Output vapore	25 ml/h +/-5 ml/h
Capacità d'acqua	150 ml
Materiali	ABS / PP / Vetro/Legno Rubber Wood
Ultrasonic Vibration	1.7 MHz

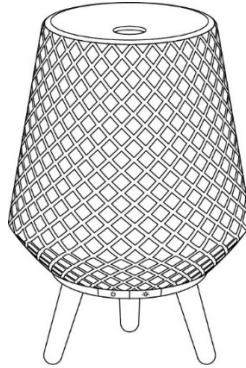


Smaltimento corretto di questo prodotto:

Questo simbolo indica che questo prodotto non deve essere smaltito con altri rifiuti domestici. In conformità alla Direttiva RAEE 2012/19/UE (Rifiuti di Apparecchiature Elettriche ed Elettroniche), riciclarlo responsabilmente per promuovere il riutilizzo sostenibile delle risorse materiali e per evitare possibili danni all'ambiente o alla salute umana, derivanti dallo smaltimento incontrollato dei rifiuti. Per smaltire il dispositivo, utilizzare i sistemi di restituzione e raccolta corretti.



ULTRASONIC ESSENTIAL OIL DIFFUSER & HUMIDIFIER



WARNING

Please read carefully the following safety precautions before using this unit. Keep your instruction manual in a safe place.



- Disclaimer:

Clean the water tank every three days.

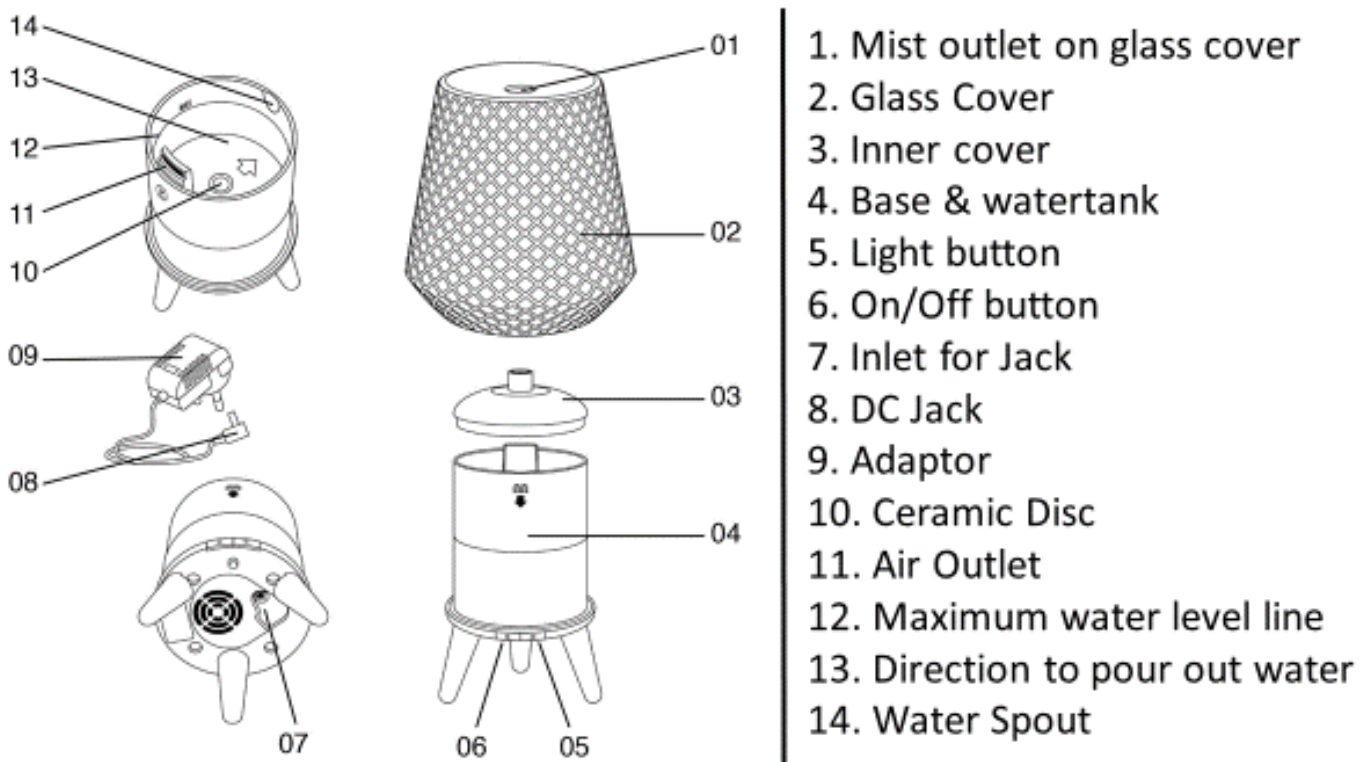
Microorganisms that may be present in the water or in the environment in which the device is used or stored may develop in the water tank and be projected into the air, causing very serious health risks if the water is not refreshed and the tank is not cleaned properly every 3 days.

- Never leave water in the tank when the device is not in use.
- High humidity levels can contribute to the growth of biological organisms in the environment. Never leave water in the tank when the device is not in use.
- Do not diffuse essential oils in the presence of a child under 7 years old without taking the advice of a health specialist (unless authorized on the product). Wait hour after the end of the diffusion before allowing the child back in the room. -
- This device can be used by children of 8 years old and over and by people with reduced physical, sensorial or mental capacities, or no experience or no knowledge of the device, if they are appropriately monitored or if they are given the instructions on how to use the device safely and if all potential risks are anticipated. Children must not play with the device.
- Cleaning and maintenance of the device must not be performed by unattended children.
- Solely for ambient diffusion, do not inhale.
- Use in an environment that is between 10°C and 30°C.
- The device must only be used with the power supply provided. Do not disassemble or try to repair the device if it malfunctions. This would void the warranty. Only factory technicians are authorized to dismantle or repair it.
- For optimum maintenance, **use mineral water** (bottled water or tap water). Be sure not to exceed the **maximum water level (150 ml)**. Always pour in the water before adding the essential oils or ambient fragrance (5 to 10 drops). Do not use pure essential oils without water.

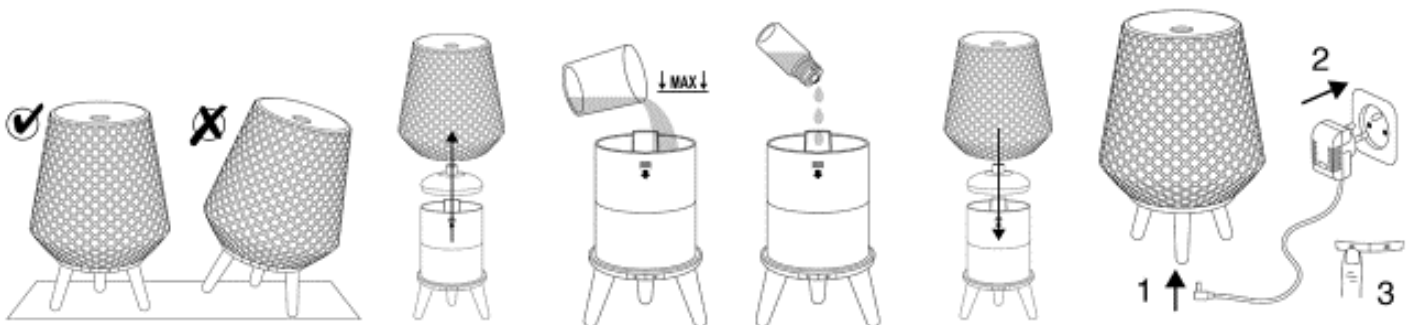
- Always unplug the device before handling, whether for cleaning or filling. Empty the reservoir when the device is not in use.
- Do not remove the cover or cover the diffuser when the device is in use.
- Do not use chemical products (such as acids, alkalines, etc.) or corrosive detergents to clean the device. **Do not submerge the device in water.**
- If water spills on the device, immediately unplug the diffuser and allow it to dry naturally for at least 3 days before reusing.
- Continuous use of the diffuser over a long period of time may damage the product and shorten its lifespan.

The manufacturer is not responsible for any damage caused by incorrect use of the product

PRODUCT DESCRIPTION



INSTRUCTIONS



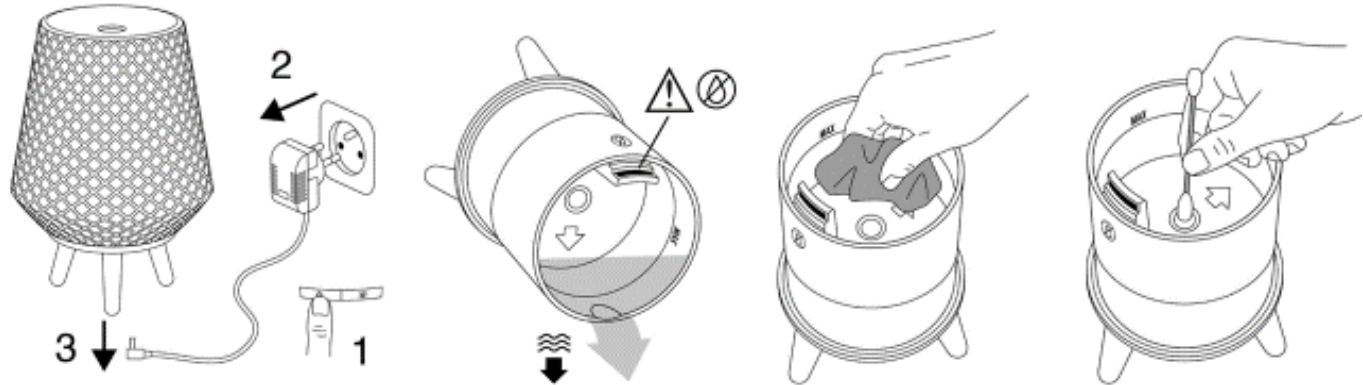
1. Use in an environment that is between 10°C and 30°C. Avoid placing the unit in direct sunlight, on a wet surface or dusty place.
2. Place the diffuser on a flat, stable surface, away from the edge.
3. Remove the outer cover carefully & Remove the inner cover.
4. Fill the reservoir with **mineral water** (bottled water or tap water); do not exceed the maximum water level – 150 ml (Indicated by the word MAX in red letters).
5. Then add a few drops of **water soluble fragrance or essential oil** (5-10 drops) to the water tank.
6. Replace the inner cover & the outer cover carefully on the diffuser.
7. Plug the connecting cable into the DC-jack located on the bottom of the diffuser.
8. Plug the adaptor into the power supply.
9. Push on On/Off button to start the diffuser.

MAINTENANCE



↓ 72h Clean the water tank every three days.

- Disclaimer: microorganisms that may be present in the water or in the environment in which the device is used or stored may develop in the water tank and be projected into the air, causing very serious health risks if the water is not refreshed and the tank is not cleaned properly every 3 days.



1. Turn off and unplug the device.
2. Remove the cover carefully and empty the water from the reservoir. **Empty the water using the water spout, on the left of the air outlet. Do not empty the water in the air outlet, this would damage the diffuser.**
3. Clean the interior of the diffuser with a soft tissue and a little water. If necessary, use some heavily diluted vinegar. Do not use corrosive detergents. Gently wipe the ceramic disc with a cotton bud, being careful not to scratch it.

FUNCTIONS

→ **ON/OFF button.**

- 1) Press once to start the continuous diffusion.
- 2) Press twice to start cyclic diffusion: the device will operate for 30 seconds, and then stop for 30 seconds and so on until the level of water in the water tank is too low.
- 3) Press a third time to stop the diffusion.

→ **Light button**

- 1) Press once to activate the warm white lights
- 2) Press twice to activate the breathing light
- 3) Press third time to put lights off

When the water level in the reservoir is insufficient or empty, the diffuser will stop automatically. When this happens, fill the reservoir with water following the instructions to return to normal function.

This Diffuser can be used as Ambiance Light – without diffusion.

TROUBLESHOOTING

Please refer to below info when the unit falls to work properly	
Fail to turn on the unit	<ul style="list-style-type: none"> ° Is there enough water in the water tank? -Add water in the water tank. ° Does water amount exceed the Max line? -Reduce the water amount and make sure it is below the MAX line ° The diffuser was just unpacked and is very cold? Please await unit to reach room temperature
Shut off suddenly during working	<ul style="list-style-type: none"> ° Does water amount exceed the Max line? -Reduce the water amount and make sure it is below the MAX line ° Please check if the adaptor is well connected? - Unplug the DC socket & plug it back in. Turn ON the unit.
No mist or abnormal mist	<ul style="list-style-type: none"> ° Not enough water or too much water? -Add water to the water tank but don't fill over the 150 ml MAX line. ° Dirt on the Ultrasonic disc? -Please refer to the maintenance instructions of unit & clean the unit. ° Too much dirt on the air intake/ mist outlet? -Please use a small brush to clean the air intake part / mist outlet. ° Different humidity environment and temperature will affect the mist density.
Water leakage from the product	<ul style="list-style-type: none"> ° low temperature or high humidity? -Under these conditions the mist may condense quickly into water droplets. Please wipe them out.

TECHNICAL SPECIFICATIONS

Dori with feet	
Size	D 136* H215
Power input /output	AC-100-240V 50/60HZ / DC24V 0.5A
Cable length adaptor	150CM
Electric consumption	12 W
Mist Mode	continuous / Intermittent 30 sec on/ 30 sec off
Mist Output	25 ml/h +/-5 ml/h
Water capacity	150 ml
Material	ABS / PP / Glass/Rubber Wood
Ultrasonic Vibration	1.7 MHz



Correct Disposal of this product

This marking indicates that this product should not be disposed with other household wastes throughout the EU. To prevent possible harm to the environment or human health from uncontrolled waste disposal, recycle it responsibly to promote the sustainable reuse of material resources. To return your used device, please use the return and collection systems or contact the retailer where the product was purchased. They can take this product for environmentally safe recycling.

