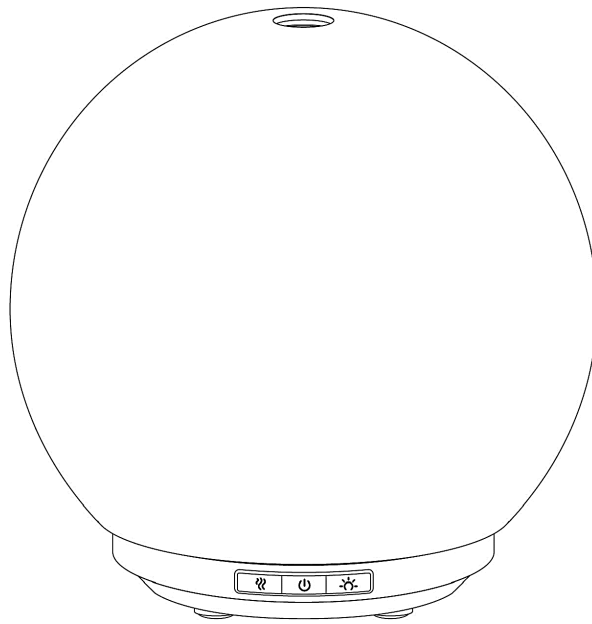


CRYSTAL

Diffusore ad ultrasuoni



Leggere attentamente questo manuale e conservarlo in un luogo sicuro

Fare attenzione mentre si maneggia il diffusore, il coperchio di vetro è fragile e non è fissato alla base di plastica. È quindi necessario tenere la base di plastica con una mano e la copertura di vetro con l'altra.

- Il dispositivo può essere utilizzato da bambini di età superiore agli 8 anni e da persone con capacità fisiche, sensoriali o mentali ridotte, o non a conoscenza dell'utilizzo dell'apparecchio, solo se a conoscenza dei possibili pericoli e istruite all'uso in modo sicuro. I bambini non devono giocare con l'apparecchio. Le operazioni di pulizia e manutenzione non devono essere effettuate da bambini senza sorveglianza.
- Va utilizzato come diffusore per ambiente, non è adatto per essere inalato.
- Utilizzare in un ambiente tra 10 °C e 30 °C.
- L'apparecchio deve essere utilizzato esclusivamente con l'alimentatore fornito in dotazione.
- Per una manutenzione ottimale, utilizzare acqua minerale (acqua in bottiglia o di rubinetto). Non superare il livello massimo dell'acqua. Versare sempre l'acqua prima di aggiungere oli essenziali o profumi.
- Non utilizzare oli essenziali puri, né profumi domestici senza acqua.
- L'uso continuo del diffusore può, a lungo termine, danneggiare il prodotto.
- Scollegare l'apparecchio prima di eseguire qualsiasi operazione di manipolazione, come ad esempio la pulizia o la ricarica. Svuotare il serbatoio quando l'apparecchio non è in uso.
- Non rimuovere il coperchio o coprire il diffusore quando l'apparecchio è in uso.
- Cambiare frequentemente l'acqua nel serbatoio per evitare l'accumulo di sporcizia che potrebbe danneggiare l'apparecchio.
- Pulire il serbatoio dell'acqua ogni settimana. Non utilizzare prodotti chimici (come acidi, alcalini, ecc.) o detersivi corrosivi per pulire l'apparecchio. Non immergerlo nell'acqua.
- In caso di infiltrazioni d'acqua nell'apparecchio, scollegare immediatamente il diffusore e lasciarlo asciugare per almeno 3 giorni prima di utilizzarlo.

Il produttore non è responsabile per danni causati da un uso errato del dispositivo.

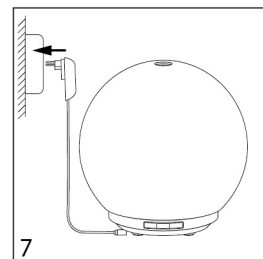
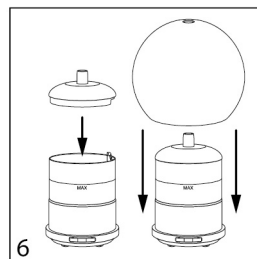
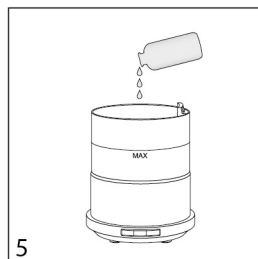
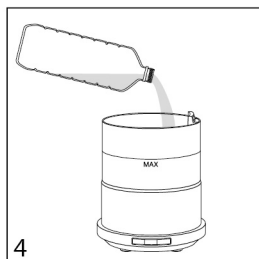
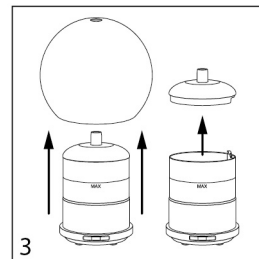
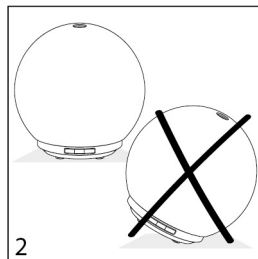
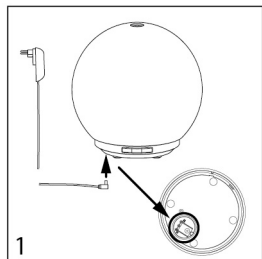
PRECAUZIONI PER L'USO

Fare attenzione mentre si maneggia il diffusore, il coperchio di vetro è fragile e non è fissato alla base di plastica.

È quindi necessario tenere la base di plastica con una mano e la copertura di vetro con l'altra.

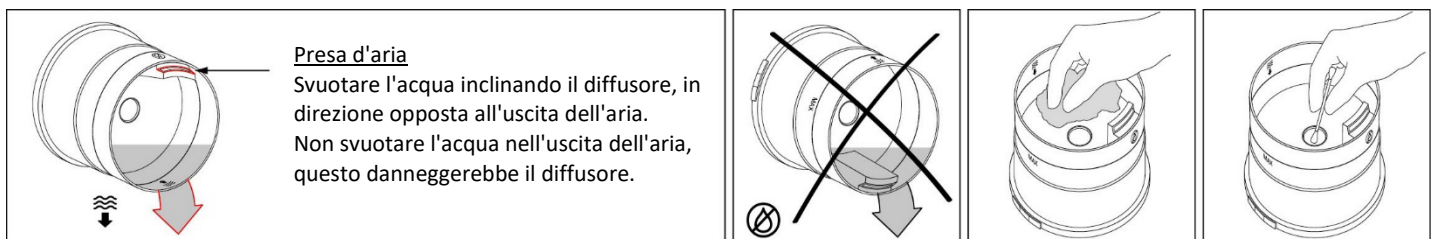
(Vedere pagina 5 per la sezione dettagliata)


1. Inserire il connettore dell'adattatore nell'ingresso jack DC situato sotto la base del diffusore.
2. Collocare il diffusore su una superficie piana e stabile e lontano dal bordo.
3. Rimuovere il coperchio esterno e successivamente quello interno dal diffusore.
4. Versare acqua minerale (in bottiglia o acqua corrente) nel serbatoio dell'acqua fino al livello massimo indicato.
5. Aggiungere alcune gocce di olio essenziale (3-6 gocce) o profumo (5-10 gocce) nel serbatoio dell'acqua.
6. Posizionare nuovamente il coperchio interno e quindi quello esterno sul diffusore.
7. Collegare l'adattatore alla presa e avviare il diffusore.




MANUTENZIONE

Si consiglia di cambiare frequentemente l'acqua nel serbatoio e pulire il diffusore una o due volte alla settimana, in particolare se si desidera cambiare la fragranza da diffondere.

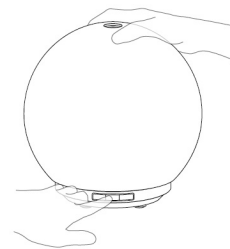


1. Spegner l'apparecchio e scollegarlo.
2. Rimuovere i coperchi e versare l'acqua fuori dal serbatoio: svuotare l'acqua nella direzione opposta all'uscita dell'aria, sul lato dove è presente questo simbolo 
Non svuotare l'acqua nella presa d'aria, questo danneggerebbe il diffusore!
3. Pulire l'interno del diffusore con un panno morbido inumidito e un po' d'acqua. Se necessario, utilizzare un po' di aceto bianco molto diluito. Non usare detersivi corrosivi. Strofinare delicatamente il disco in ceramica con un batuffolo di cotone facendo attenzione a non graffiarlo.

Questo diffusore ha 3 pulsanti funzione situati nella parte anteriore del diffusore:

 ON/OFF – pulsante al centro:


1. Premere il pulsante ON/OFF una volta per accendere il dispositivo e avviare la diffusione continua (volume di vapore max: 30 ml/h).
2. Premere una seconda volta per utilizzare il diffusore per 60 minuti. Dopodiché, si fermerà automaticamente.
3. Premere una terza volta per avviare la diffusione ciclica. Il dispositivo funzionerà 30 secondi e si interromperà per 30 secondi, per 120 minuti. Dopodiché, il dispositivo si fermerà automaticamente.
4. Premere una quarta volta il pulsante ON / OFF per spegnere completamente il diffusore.



 Luce – pulsante sulla destra:

1. Premere una volta per avviare il percorso cromoterapico (7 led colorati).
2. Premere una seconda volta per selezionare il colore desiderato.
3. Premere una terza volta per spegnere la luce.

Se si desidera utilizzare il dispositivo solo come una lampada (e senza diffusione), premere solo il tasto luce. Non premere prima il pulsante ON / OFF.

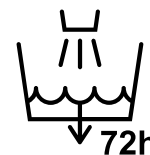
 Vapore – pulsante sulla sinistra:

1. Premere una volta per ottenere il volume medio di diffusione (22 ml/h).
2. Premere una seconda volta per ottenere il volume di diffusione più basso (15 ml/h).
3. Premere una terza volta per ottenere il volume massimo di diffusione (30 ml/h).

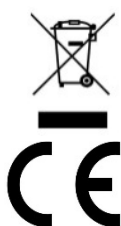
Quando il livello dell'acqua nel serbatoio è troppo basso o a zero, il diffusore si ferma automaticamente.

CARATTERISTICHE TECNICHE

- | | |
|--------------------------|--|
| - CRYSTAL | - Capacità d'acqua: 200 ml |
| - Input: 100-240~50/60Hz | - Dimensioni: Ø 18,5 x H 19 cm |
| - Output: DC24V, 500mA | Raccomandati per una superficie di circa 30 m ² |
| - Potenza: 12 W | |



Smaltimento corretto di questo prodotto:



Questo simbolo indica che questo prodotto non deve essere smaltito con altri rifiuti domestici. In conformità alla Direttiva RAEE 2012/19/UE (Rifiuti di Apparecchiature Elettriche ed Elettroniche). Riciclarlo responsabilmente per promuovere il riutilizzo sostenibile delle risorse materiali e per evitare possibili danni all'ambiente o alla salute umana, derivanti dallo smaltimento incontrollato dei rifiuti. Per smaltire il dispositivo, utilizzare i sistemi di restituzione e raccolta corretti.

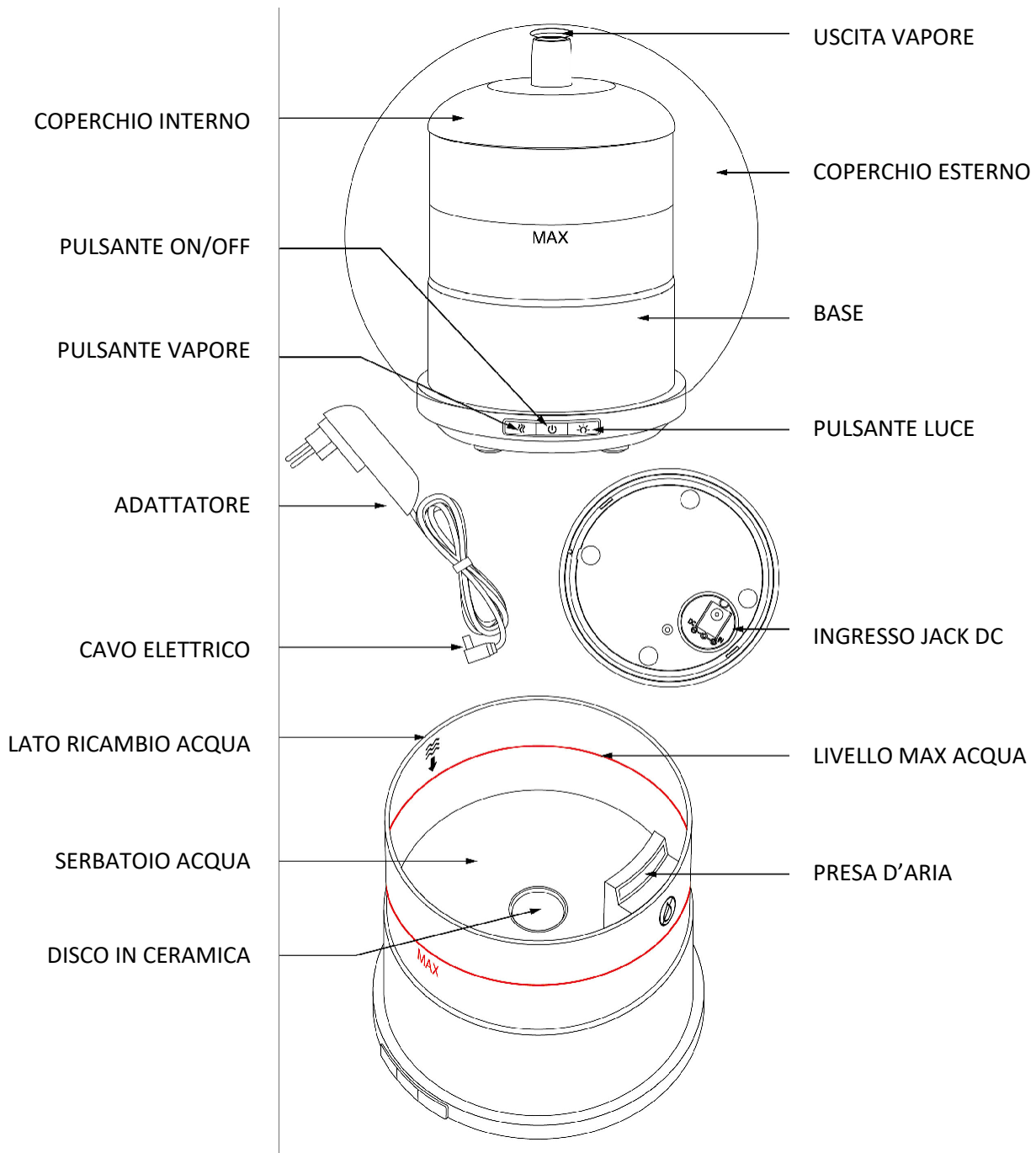


Immagine modello indicativa

Distribuito da Alcea Srl
Roma



Scopri tutti i nostri prodotti su:

www.alceasrl.it
www.himalaya.it