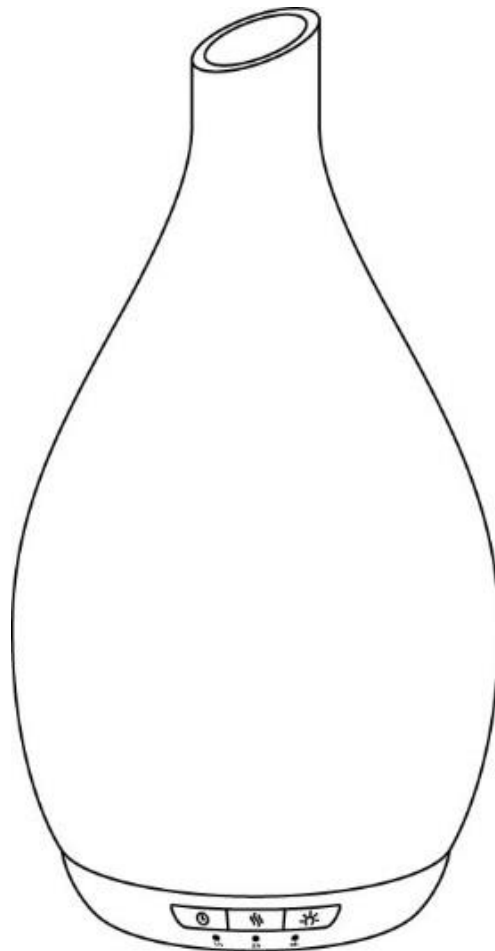


# AIRGLASS

**DIFFUSORE DI OLI ESSENZIALI & UMIDIFICATORE A ULTRASUONI  
ESSENTIAL OIL DIFFUSER & ULTRASONIC HUMIDIFIER**



Leggere attentamente e conservare con cura questo manuale d'uso.

Read the instructions carefully and keep in a safe place.

## **AVVERTENZE**

Leggere attentamente e conservare queste istruzioni

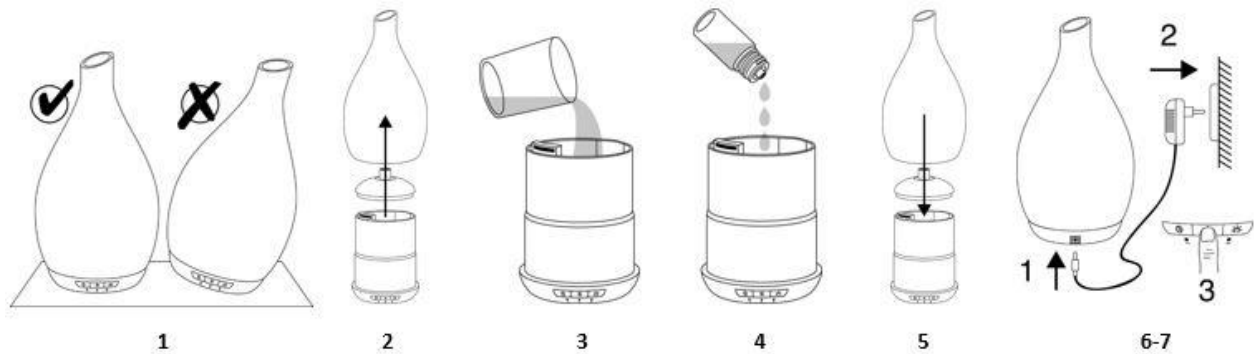
- Questo apparecchio può essere utilizzato da bambini di età superiore a 8 anni e persone anche con capacità fisiche, sensoriali o mentali ridotte o prive di esperienza o conoscenza, se adeguatamente monitorati o se le istruzioni per l'uso dell'apparecchio in modo sicuro sono state date loro e se i rischi sono stati compresi. I bambini non devono giocare con l'apparecchio. Pulizia e manutenzione da parte dell'utente non devono essere eseguite da bambini senza sorveglianza.
  - Solo per diffusione nell'ambiente, non inalare.
  - Utilizzare in un ambiente da 10°C a 30°C.
  - L'apparecchio deve essere utilizzato solo con l'alimentatore fornito.
  - Per una manutenzione ottimale, **utilizzare acqua minerale** (in bottiglia o del rubinetto). Attenzione a non superare **la linea che indica il livello massimo di acqua (150ml)**. Aggiungere sempre l'acqua prima di aggiungere oli essenziali o profumi (sono sufficienti 5-7 gocce).
  - Non utilizzare oli essenziali puri senza acqua.
  - Un utilizzo continuato del diffusore può, a lungo termine, danneggiare il prodotto e ridurne la durata.
  - Scollegare l'apparecchio prima di ogni manipolazione, tra cui la pulizia o il riempimento. Svuotare il serbatoio quando l'apparecchio non è in uso.
  - Non rimuovere il coperchio né coprire il diffusore quando l'apparecchio è in funzione.
  - Cambiare frequentemente l'acqua nel serbatoio per evitare che eventuali impurità possano danneggiare il dispositivo.
  - Pulire il serbatoio dell'acqua ogni settimana. Non utilizzare prodotti chimici aggressivi (come acidi, prodotti alcalini, ecc.) o detersivi corrosivi per pulire il dispositivo.
- Non immergere l'apparecchio.**
- Se l'acqua penetra nell'apparecchio, scollegare immediatamente il diffusore e lasciare asciugare all'aria aperta per almeno 3 giorni prima di utilizzarlo nuovamente.

**Il produttore non è responsabile dei danni causati dall'uso improprio del Dispositivo.**

## PRECAUZIONI D'USO

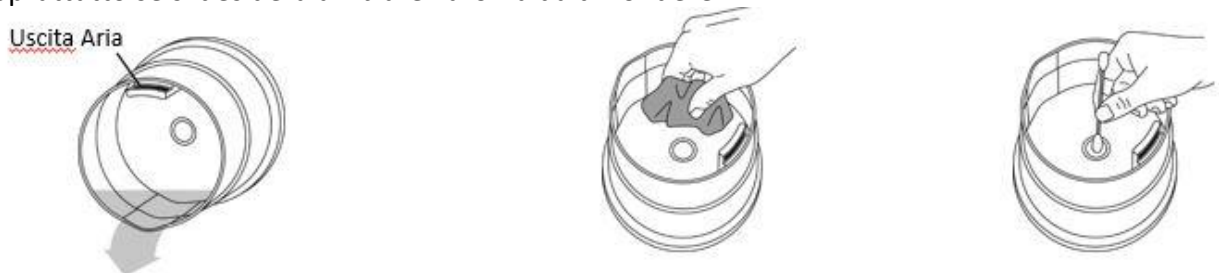
Uno schema dettagliato è disponibile nell'ultima pagina.

1. Mettere il diffusore su una superficie piana e stabile, lontano dal bordo.
2. Togliere il coperchio di vetro del diffusore. Togliere il coperchio interno del diffusore.
3. Riempire il serbatoio di **acqua minerale** (acqua in bottiglia o del rubinetto) senza superare la linea che indica il livello di acqua massimo - 150 ml (indicato con MAX).
4. Aggiungere poi qualche goccia di **essenza idrosolubile** (da 5 a 7 gocce).
5. Rimettere il coperchio interno e il coperchio di vetro sul diffusore.
6. Inserire la presa dell'alimentatore nell'entrata DC-jack situata dietro il diffusore.
7. Inserire l'alimentatore in una presa di corrente.



## MANUTENZIONE

Si consiglia di cambiare frequentemente l'acqua nel serbatoio e pulire il diffusore regolarmente, soprattutto se si desidera cambiare l'aroma da diffondere.



**Svuotare l'acqua del serbatoio nella direzione opposta all'uscita dell'aria.  
Non svuotare l'acqua nell'uscita dell'aria: questo danneggerebbe il diffusore**

1. Spegner e disinserire l'alimentatore dall'apparecchio.
2. Rimuovere il coperchio e svuotare l'acqua del serbatoio. **Vuotare l'acqua del serbatoio dal beccuccio indicato dalla freccia rossa nella direzione opposta all'uscita dell'aria. Non vuotare l'acqua dall'uscita dell'aria: questo danneggerebbe il diffusore.**
3. Pulire l'interno del diffusore con un panno morbido e un po' d'acqua. Al bisogno, utilizzare un po' di aceto bianco fortemente diluito. Non utilizzare detergenti corrosivi. Strofinare

delicatamente il disco in ceramica con un bastoncino in ovatta facendo attenzione a non graffiarlo.

## FUNZIONAMENTO

1. Premere 1 volta sul pulsante ON/OFF per accendere l'apparecchio.

2. Funzionamento:

### → Pulsante ON/OFF

1) Premere 1 volta per avviare la diffusione continua.

2) Premere 2 volte per avviare la diffusione ciclica: l'apparecchio funzionerà per 30 secondi poi si fermerà per 30 secondi, e così via.

3) Premere 3 volte per fermare la diffusione.

### → Pulsante Illuminazione

1) Premere 1 volta per avviare il cambio colori dell'illuminazione.

2) Premere 2 volte per bloccare il colore .

3) Premere 3 volte per il colore speciale "warm white".

4) Premere 4 volte per fermare l'illuminazione.

### → Pulsante Timer

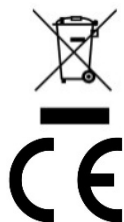
1) Premere 1 volta per diffusione di 1 ora

2) Premere 2 volte per diffusione di 2 ore.

3) Premere 3 volte per diffusione di 4 ore.

*Una luce a led indica il tempo che hai selezionato (1-2-4 ore).*

Quando il livello dell'acqua nel serbatoio è insufficiente o a zero, il diffusore si blocca automaticamente. In tal caso, riempire il serbatoio di acqua seguendo le tappe "Precauzioni d'uso" per ritornare al normale funzionamento.



### Smaltimento corretto di questo prodotto:

Questo simbolo indica che questo prodotto non deve essere smaltito con altri rifiuti domestici. In conformità alla Direttiva RAEE 2012/19/UE (Rifiuti di Apparecchiature Elettriche ed Elettroniche). Riciclarlo responsabilmente per promuovere il riutilizzo sostenibile delle risorse materiali e per evitare possibili danni all'ambiente o alla salute umana, derivanti dallo smaltimento incontrollato dei rifiuti. Per smaltire il dispositivo, utilizzare i sistemi di restituzione e raccolta corretti.

## **WARNING**

### **Read carefully and keep in a safe place**

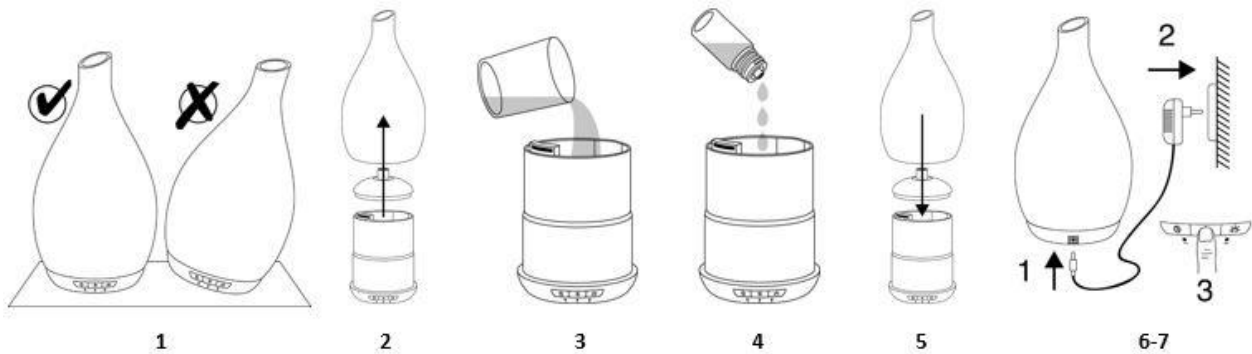
- This device can be used by children of 8 years old and over and by people with reduced physical, sensorial or mental capacities, or no experience or no knowledge of the device, if they are appropriately monitored or if they are given the instructions on how to use the device safely and if all potential risks are anticipated. Children must not play with the device. Cleaning and maintenance of the device must not be performed by unattended children.
- Solely for ambient diffusion, do not inhale.
- Use in an environment that is between 10°C and 30°C.
- The device must only be used with the power supply provided.
- For optimum maintenance, **use mineral water** (bottled water or tap water). Be sure not to exceed the **maximum water level (150 ml)**. Always pour in the water before adding the essential oils or ambient fragrance (5 to 7 drops).
- Do not use pure essential oils without water.
- Continuous use of the diffuser over a long period of time may damage the product and shorten its lifespan.
- Always unplug the device before handling, whether for cleaning or filling. Empty the reservoir when the device is not in use.
- Do not remove the cover or cover the diffuser when the device is in use.
- Frequently replace the water in the reservoir to avoid any contamination that might damage the device.
- Clean the water reservoir each week. Do not use chemical products (such as acids, alkalines, etc.) or corrosive detergents to clean the device. **Do not submerge the device in water.**
- If water spills on the device, immediately unplug the diffuser and allow it to dry naturally for at least 3 days before reusing.

**The manufacturer is not responsible for any damage caused by incorrect use of the product.**

# INSTRUCTIONS

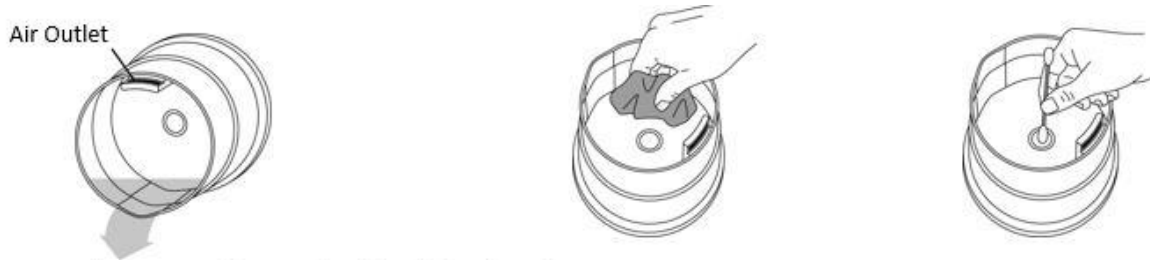
A detailed diagram can be found on the last page.

1. Place the diffuser on a flat, stable surface, away from the edge.
2. Remove the outer cover. Remove the inner cover
3. Fill the reservoir with **mineral water** (bottled water or tap water); do not exceed the maximum water level – 150 ml (Indicated by the word MAX in red letters).
4. Then add a few drops of **water-soluble fragrance or essential oil** (5-7 drops) to the water tank.
5. Replace the inner cover & the outer cover on the diffuser.
6. Plug the connecting cable into the DC-jack located on the rear of the diffuser.
7. Plug the adaptor into the power supply.



# MAINTENANCE

It is recommended to change the water in the reservoir frequently and to clean the diffuser regularly, especially if you wish to change the aroma.



**Empty the water on the opposite side of the air outlet.  
Do never empty the water in the air outlet. This might damage your diffuser**

1. Turn off and unplug the device.
2. Remove the cover and empty the water from the reservoir. **Empty the water using the water spout, on the left of the air outlet. Do not empty the water in the air outlet, this would damage the diffuser.**
3. Clean the interior of the diffuser with a soft tissue and a little water. If necessary, use some heavily diluted vinegar. Do not use corrosive detergents. Gently wipe the ceramic disc with a cotton bud, being careful not to scratch it.

# FUNCTIONS

→ ON/OFF button.

- 1) Press once to start the continuous diffusion.
- 2) Press twice to start cyclic diffusion: the device will operate for 30 seconds, and then stop for 30 seconds and so on until the level of water in the water tank is too low.
- 3) Press a third time to stop the diffusion.

→ Light button

- 1) Press once to activate the color changing lights.
- 2) Press twice to select the color
- 3) Press a third time to select the warm white light
- 4) Press a fourth time to turn off the luminous ambience.

→ Timer button

- 1) Press once to activate 1 hour timer and then OFF
- 2) Press twice to activate 2 hours timer and then OFF
- 3) Press a third time to activate 4 hours timer and then OFF

A Led light will indicate the time that you did select ie 1-2-4 hours

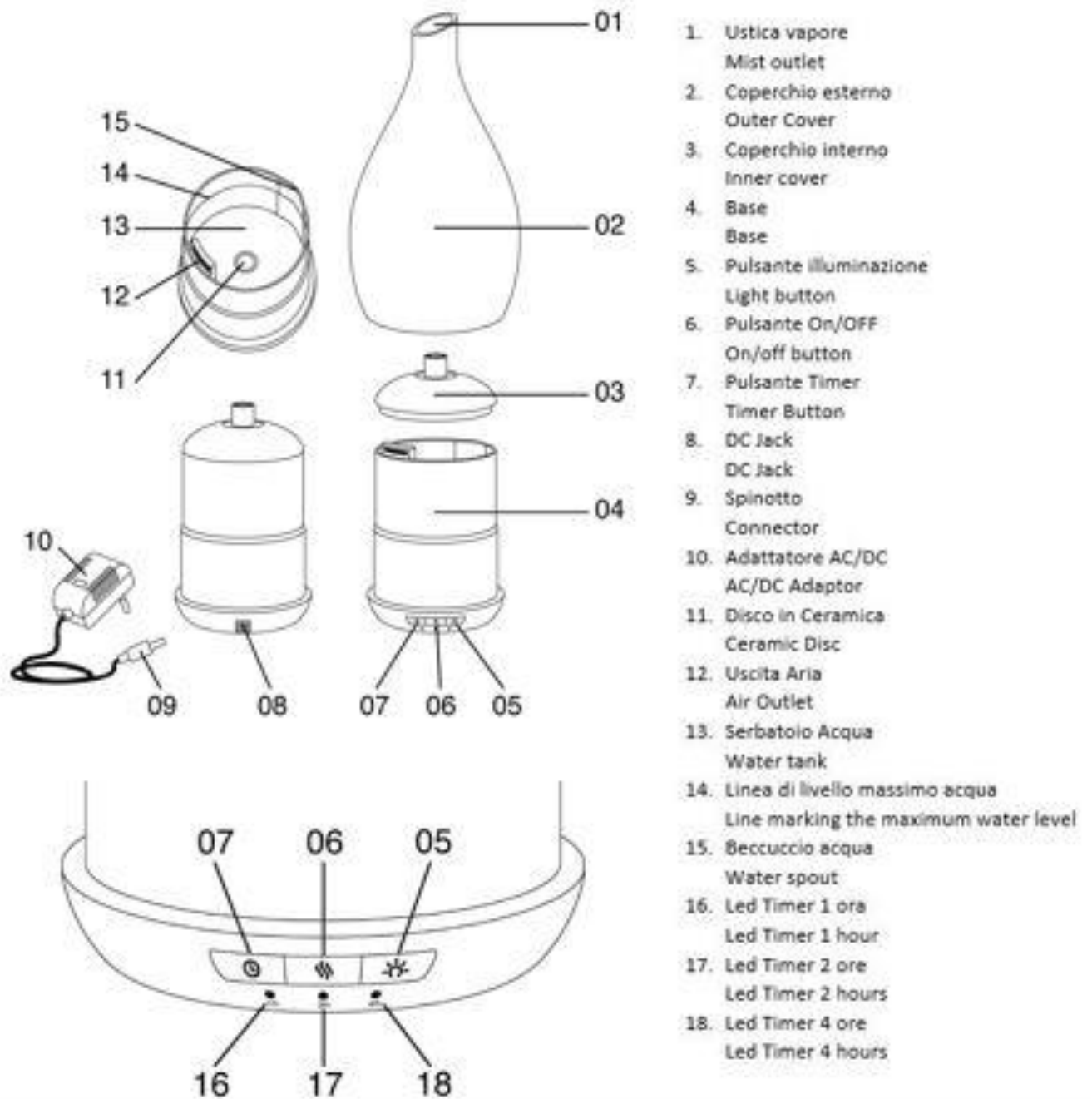
When the water level in the reservoir is insufficient or empty, the diffuser will stop automatically. When this happens, fill the reservoir with water following the instructions to return to normal function.



#### Correct Disposal of this product

This marking indicates that this product should not be disposed with other household wastes throughout the EU. To prevent possible harm to the environment or human health from uncontrolled waste disposal, recycle it responsibly to promote the sustainable reuse of material resources. To return your used device, please use the return and collection systems or contact the retailer where the product was purchased. They can take this product for environmentally safe recycling.





### CARATTERISTICHE TECNICHE / TECHNICAL SPECIFICATIONS

- Potenza in entrata/Input Power: AC 100-240V, 50/60Hz
- Potenza in uscita/ Output power: DC 24V, 500mA
- Consumo/ Consumption: 12W
- Capacità/ Capacity: 150 ml
- Dimensioni/ Dimensions: Ø 11.4 x H 21.2 cm
- Raccomandato per una superficie di/ Recommended for a space of: 30 m<sup>2</sup>
- Diffusione/ Diffusion: 25 ml/ora (+/-5 ml)